



# ALPHA PLACE LIBERTADOR

EL PRIVILEGIO DE  
VIVIR CON ESTILO

---

# UN NUEVO ICONO

UN ESPACIO DONDE LA  
ARQUITECTURA, LA  
SOFISTICACION Y EL  
CONFORT SE FUSIONAN.



# INDICE

RESUMEN EJECUTIVO  
UBICACION  
ENTORNO  
CARACTERISTICAS GENERALES  
ESPACIOS  
PLANTAS  
TIPOLOGIAS  
ACERCA DEL DESARROLLADOR



ALPHA PLACE LIBERTADOR

EXPERIENCIA,  
ELEGANCIA,  
CONFIANZA.  
ESTILO,  
DISEÑO,  
SOFISTICACION.

ALPHA PLACE LIBERTADOR

Alpha Place Libertador

## RESUMEN EJECUTIVO

Situado en Manuel Ugarte 1524, a metros de Avenida del Libertador y al Parque de la Innovación, el edificio Alpha Place Libertador se encuentra en uno de los entornos residenciales más valorados de la Ciudad Autónoma de Buenos Aires. Su cercanía a parques, centros culturales, comercios, polos gastronómicos y principales vías de circulación, lo convierte en un punto estratégico para vivir conectado a toda la ciudad. El proyecto presenta una arquitectura icónica, con una fachada multiplanar que aporta eficiencia acústica y térmica a las unidades, distinguiéndose por sus dos ordenes de hormigón visto, intercalado con barandas de vidrio y maceteros desbordando vegetación en contraste con el hormigón. Entre los amenities, es de destacar la dotación de un exquisito SUM, co-working y parrilla en su último piso proporcionando un espacio de esparcimiento y recreación. También cuenta con estacionamiento para bicicletas, bauleras y laundry en el nivel de subsuelo. En planta baja cuenta con provisión para portería y seguridad 24hs. El lobby del edificio ofrece un estilo moderno y funcional, el cual tendrá la escultura "Raging Bird" by MIRA. Alpha Place Libertador cuenta con 12 pisos los cuales se organizan mediante circulaciones eficientes y accesos controlados. Los departamentos ofrecen un diseño flexible, moderno, con materiales de alta calidad, provisión para tecnología integrada y balcones aterrizados con vistas abiertas.

## UBICACION

# NUÑEZ



## PUNTOS DE INTERES

- 1 ALPHA PLACE LIBERTADOR**
- HOSPITAL FLENI
- ESTADIO MONUMENTAL RIVER PLATE
- UNIVERSIDAD TORCUATO DI TELLA
- MUSEO DE ARTE ENRIQUE LARRETA
- BARRIO CHINO
- MUSEO RIVER PLATE
- CLUB HÍPICO ARGENTINA
- CIUDAD UNIVERSITARIA
- PARQUE BARRANCAS DE BELGRANO
- MUSEO CASA YRURTIA
- PLAZA ALBERTI
- PARQUE EL SALVADOR
- PARQUE NORTE
- CLUB HARRODS GATH Y CHAVEZ
- CLUB CIUDAD DE BUENOS AIRES

ENTORNO

# UN LUGAR ESPECIAL





# FEATURES

## **12 niveles de departamentos**

Unidades amplias y funcionales con especial atención al detalle.

## **30 departamentos en total**

Diseñados con materiales y terminaciones de calidad premium.

## **Bauleras independientes**

En subsuelos.

## **Amplio lobby de acceso**

Con detalles arquitectónicos de categoría.

## **Ascensor de alta velocidad**

Con tecnología de última generación.

## **Eficiencia y seguridad**

Incorporación de sistemas inteligentes y control automatizado.

## **Ubicación estratégica**

A pocos metros de Av. del Libertador y Parque de la Innovación.

# AMENITIES

## **SUM**

Estacionamiento de bicicletas en Subsuelo.

## **Previsión para Portería 24hs**

Servicios completos para el confort diario.

## **Unidades Domotizables**

Calefacción, Iluminación, Riego, AA, Screens & Blackout, Alarma & Camaras con prevision para control via celular.

## **Fachada Diferencial**

Fachada con dos órdenes de hormigón y vidrio.



# ALPHA PLACE LIBERTADOR



Alpha Place Libertador

VISTA DESDE UGARTE

## VISTA ACCESO



El acceso a Alpha Place Libertador combina **elegancia, confort y seguridad** en un espacio de diseño contemporáneo.

Cuenta con **control de acceso automatizado**, provisión para portería y seguridad las 24hs del día

El lobby, amplio y luminoso, se distingue por sus **terminaciones en travertino, piedra sintetizada, porcelanato de alta gama y detalles dorados**, ofreciendo una experiencia de llegada sofisticada.

El lobby contará con la distinguida estatua "Raging Bird" by MIRA



A photograph of a modern, minimalist reception area. The space features a large, abstract, metallic sculpture in the center, surrounded by lush green indoor plants. The walls are made of light-colored stone, and the ceiling is a dark, textured material. The lighting is warm and focused, creating a sophisticated and refined atmosphere. The overall design is clean and contemporary.

ALPHA PLACE LIBERTADOR

RECEPCION AMPLIA, LUMINOSA  
Y DE ESTILO REFINADO

# ¿POR QUÉ ALPHA PLACE LIBERTADOR ES DISTINTO?

## 1. DISEÑO Y ARQUITECTURA

- Diseño de fachada único en el mercado.
- Arquitectura con identidad propia.
- Fachada multiplanar con propiedades acústicas.
- Diseño lumínico diferencial.
- Materialidad de alto estándar.
- Maceteros en balcones con riego automático.
- Luces de led tipo neón blanco en fachada.

## 2. INTERIORISMO Y CONFORT

- Muebles de cocina con frentes laqueados.
- Mesadas de cocina en Neolith (o similar).
- Lobby con revestimiento en travertino y escultura by MIRA.
- Detalles y terminaciones de alta calidad.
- Unidades con diseño flexible y alto nivel de interiorismo.
- Balcones aterrizados con espacios exquisitos.

## 3. TECNOLOGÍA Y CONFORT INTELIGENTE

- Sistema de unidades totalmente domotizable (control total desde el celular).
- Calefacción y agua caliente por calderas individuales.
- Calefacción con timer automático programable.
- Iluminación sectorizada con control inteligente.
- Previsión para sistemas de cortinas blackout y screens automatizados.

## 4. ESPACIOS Y SERVICIOS

- Amenities cuidadosamente diseñados
- Sistema de riego artificial en maceteros
- Unidades polivalentes y funcionales
- Desarrollador con edificios de probado éxito comercial



VISTA HABITACION



VISTA COMEDOR

LIVING UNIDAD



VISTA ACCESO



VISTA CALLE



# Alpha Place Libertador



VISTA ENTRADA



Alpha Place Libertador

VISTA DESDE MANUEL UGARTE

SUM / Barbacoa en azotea  
*VISTA INTERNA GENERAL*



SUM / Barbacoa en azotea  
*VISTA INTERNA GENERAL*



SUM / Barbacoa en azotea  
*VISTA BALCON HACIA EL RIO*



SUM / Barbacoa en azotea  
VISTA BALCON NOCTURNA



SUM / Barbacoa en azotea  
VISTA FRONTAL



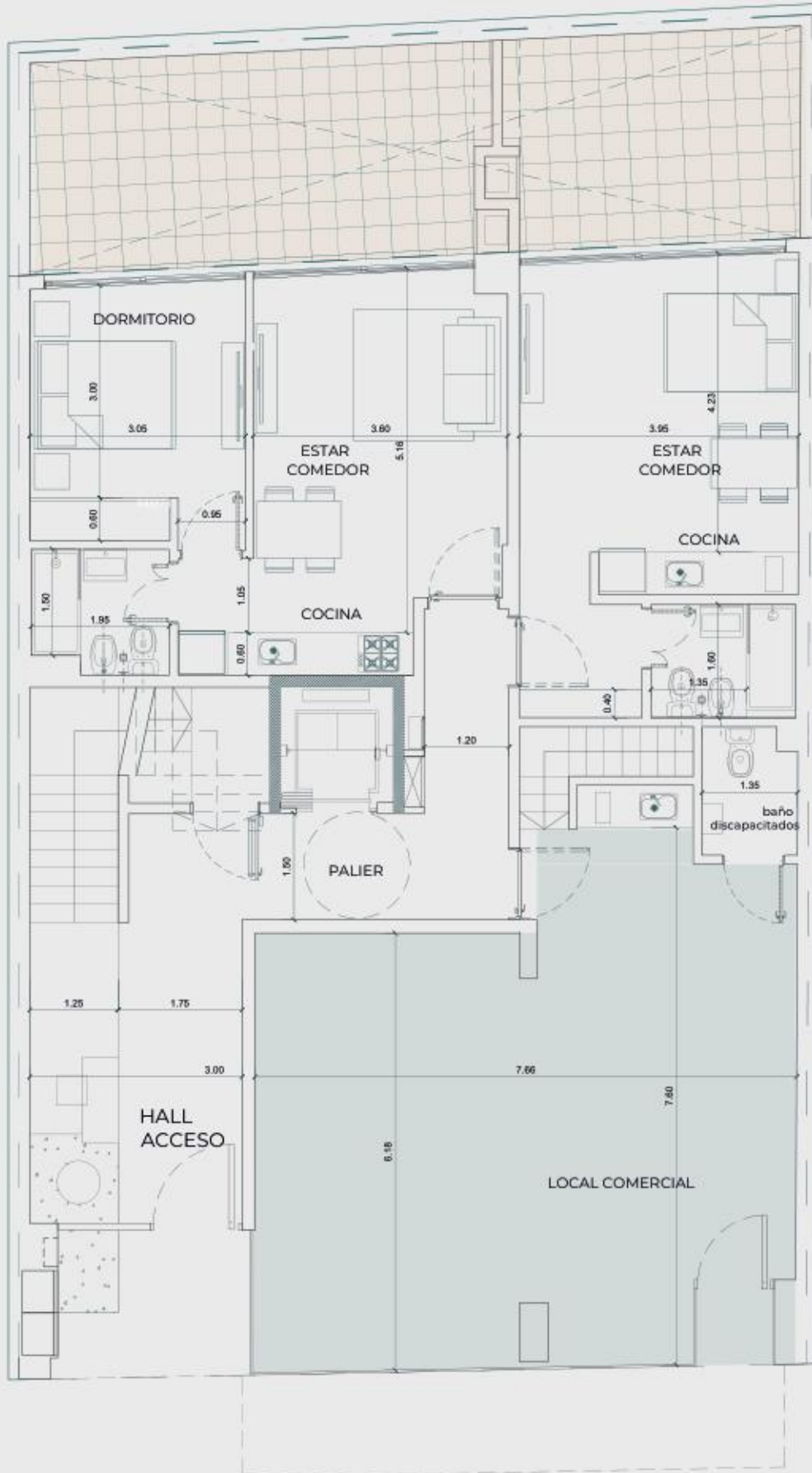


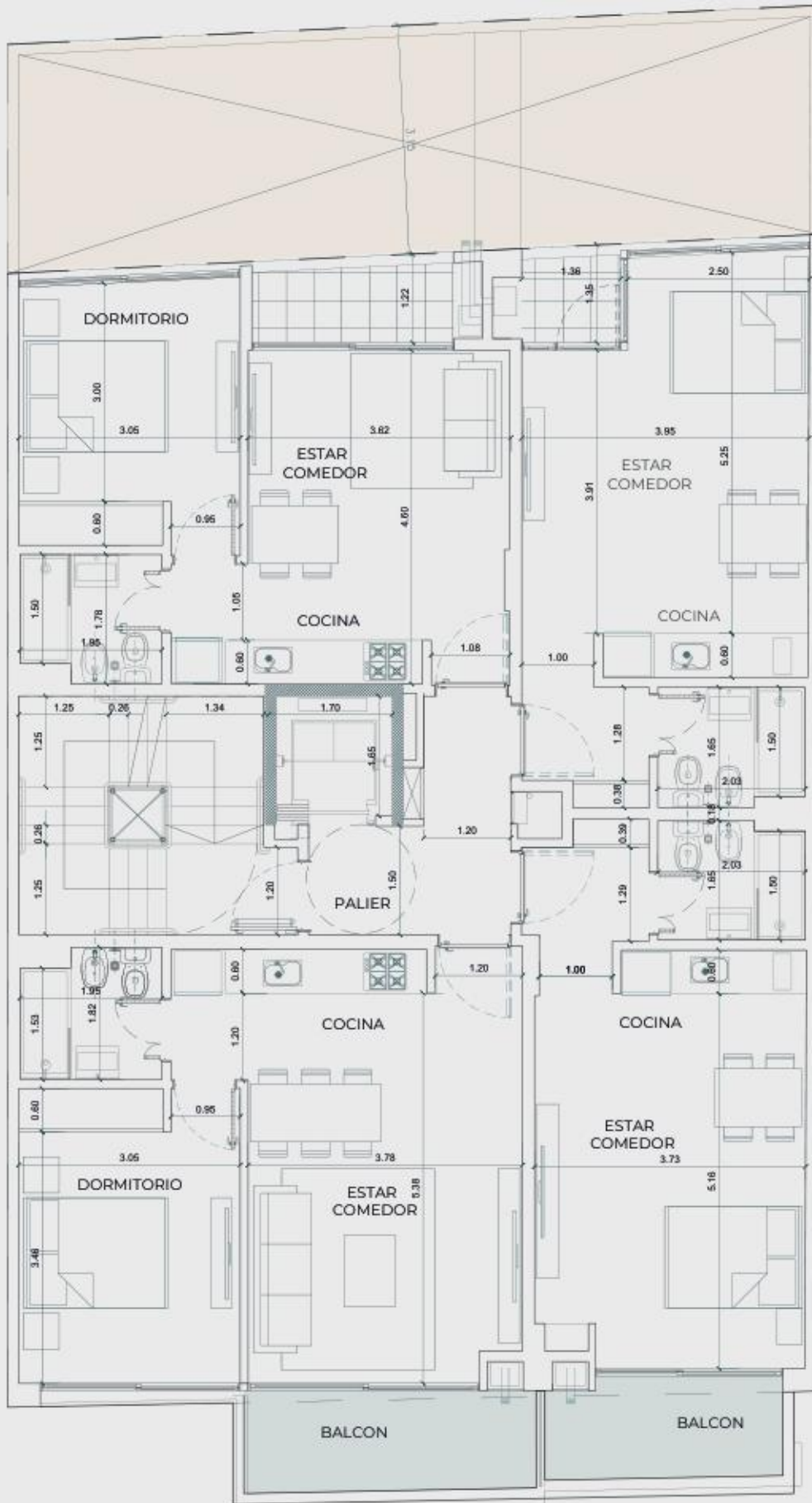
# ALPHA PLACE LIBERTADOR

EL PRIVILEGIO DE VIVIR CON ESTILO



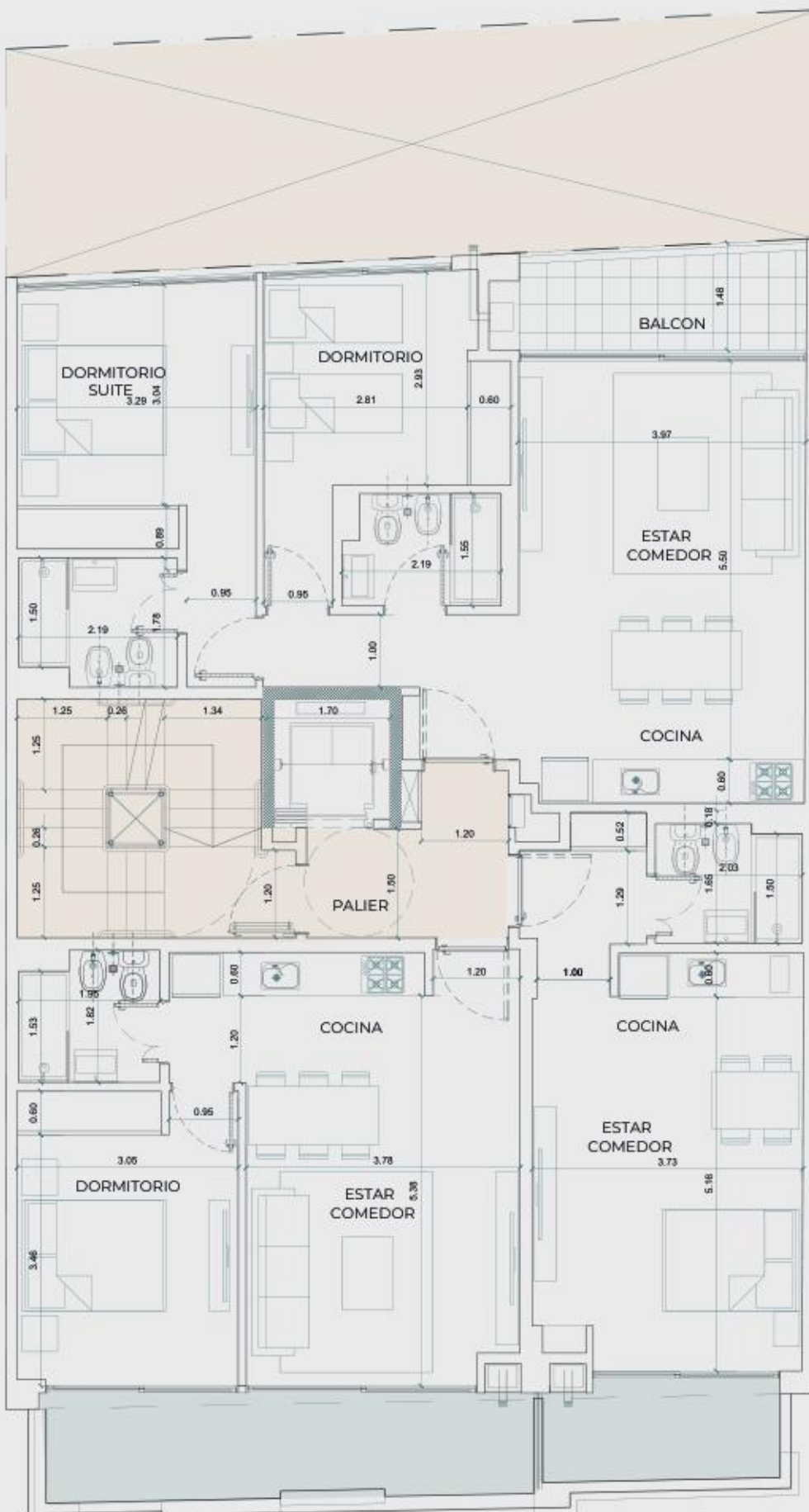


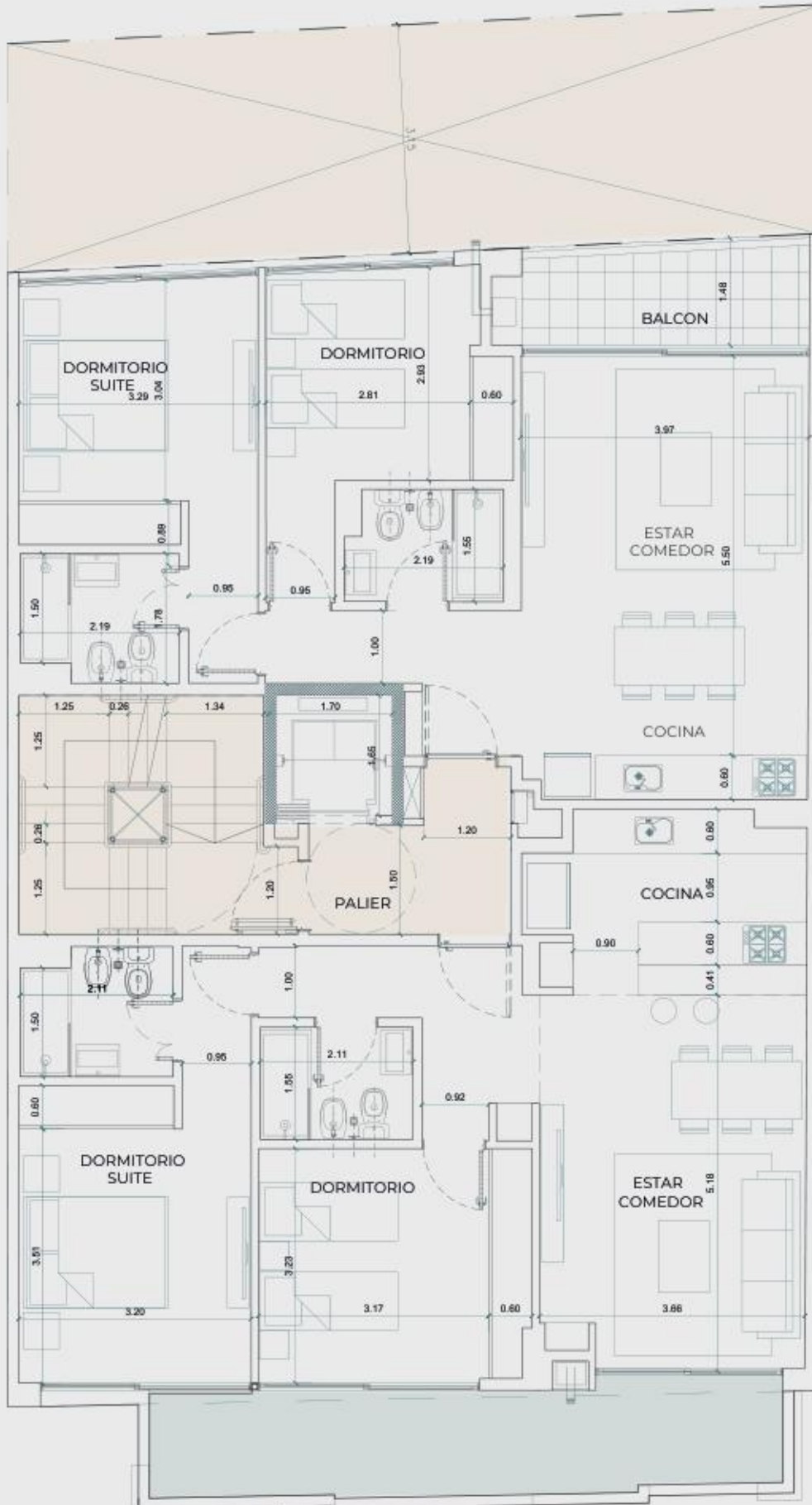


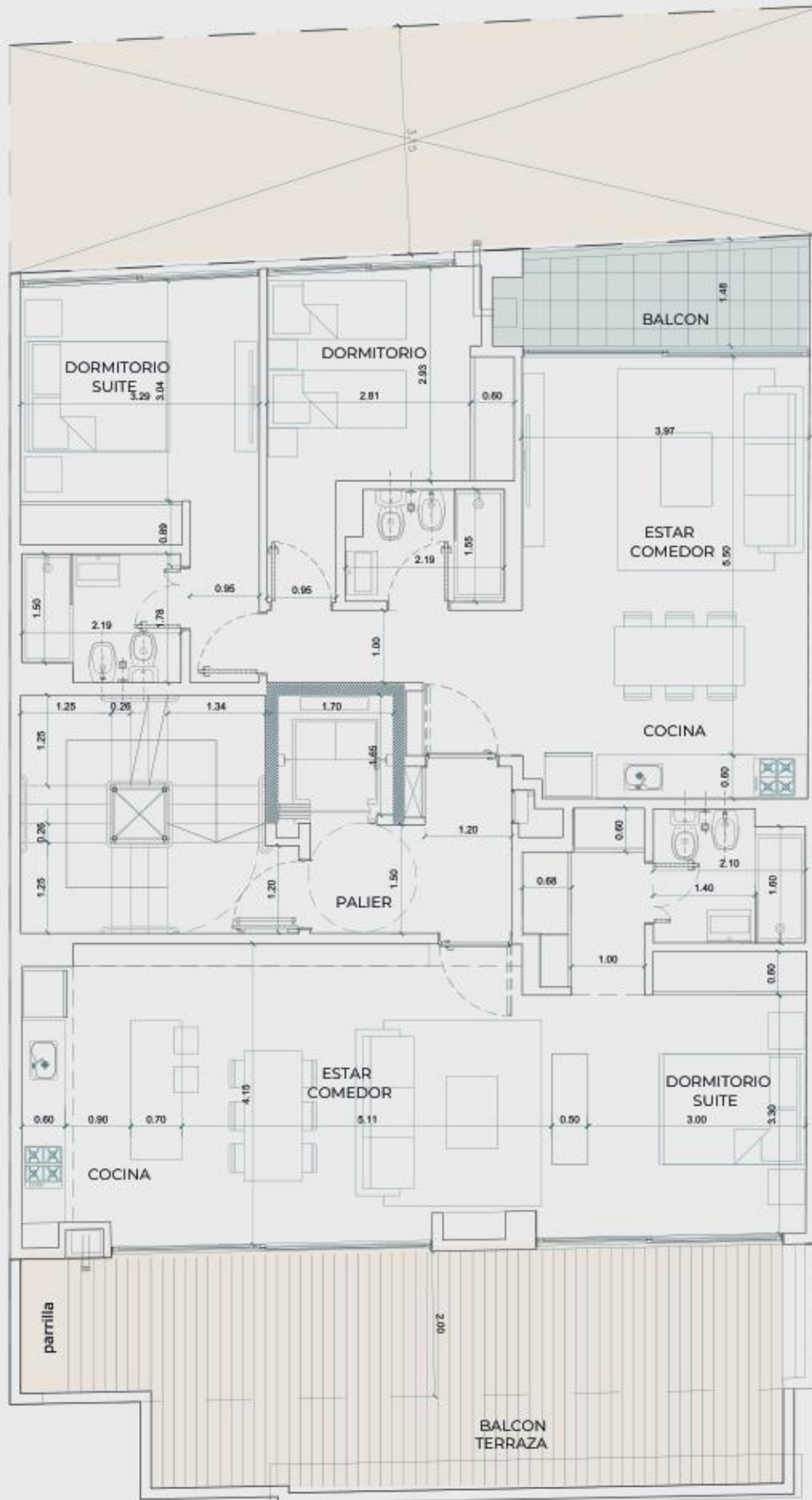


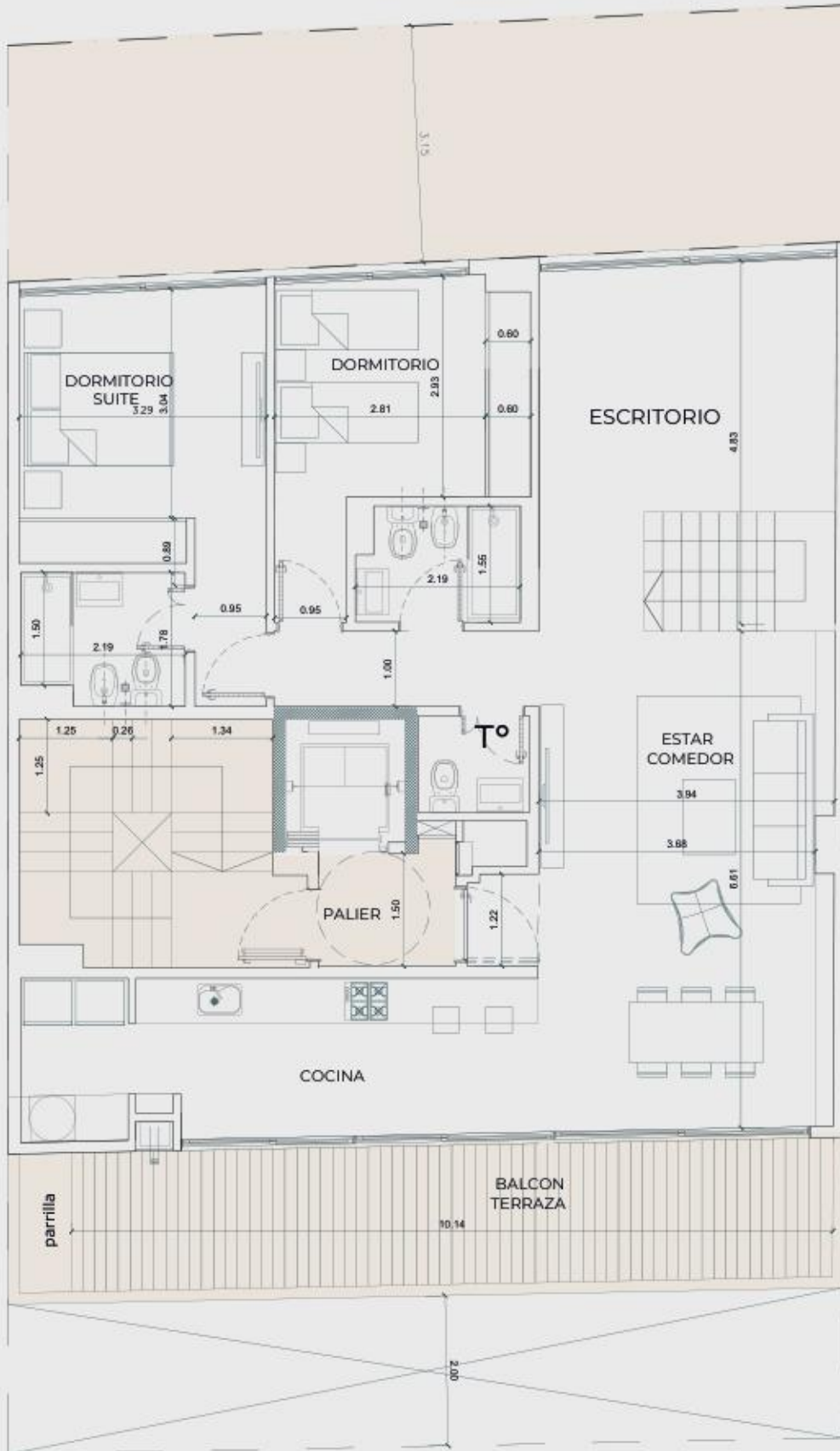


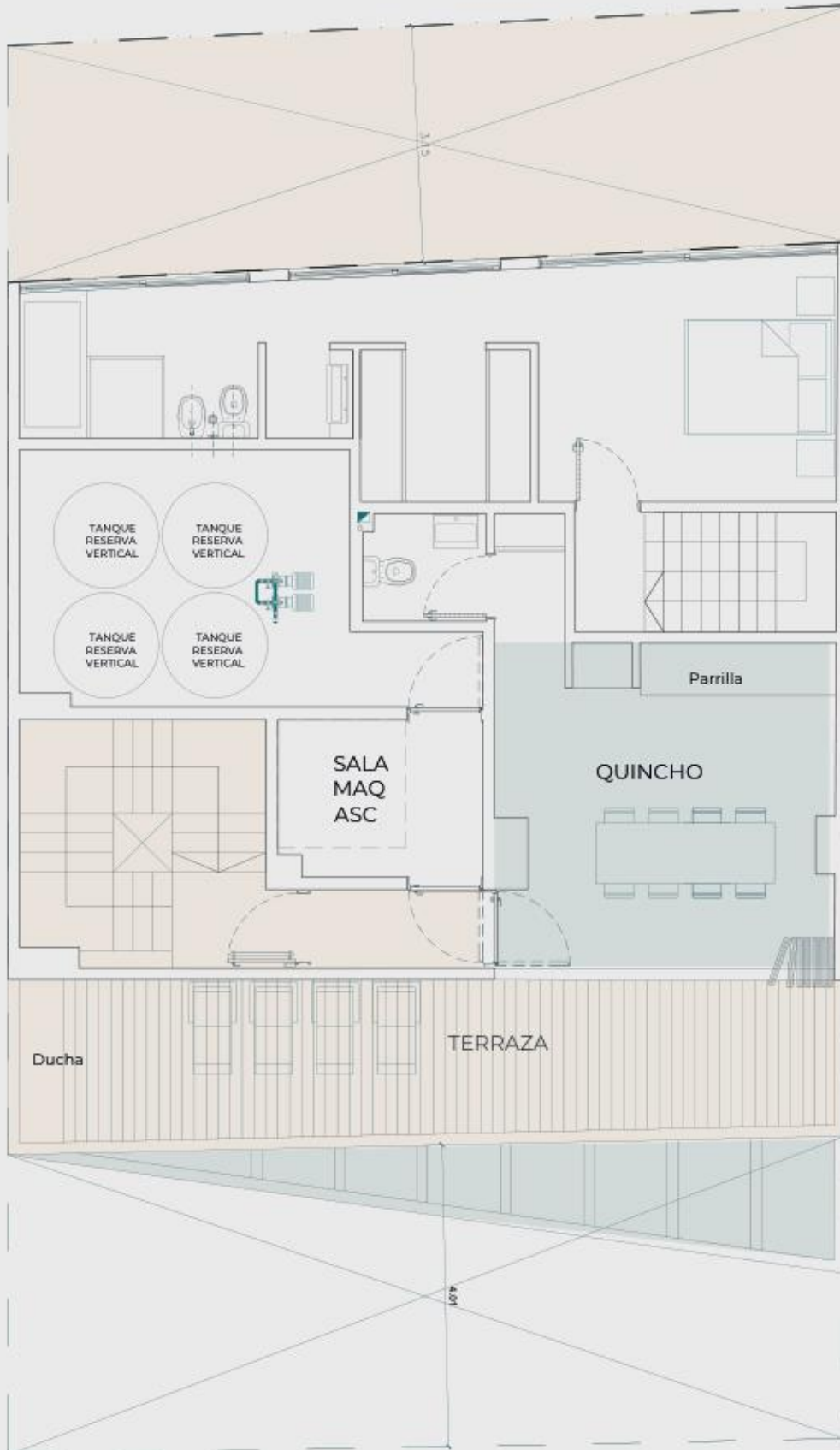
Pisos	Studio	1 Dorm	2 Dorm
5°	1	1	1











# DEPARTAMENTOS



# RESUMEN DE TIPOLOGIAS

## ALPHA PLACE LIBERTADOR - MANUEL UGARTE 1524 - PLANILLA DE UNIDADES

PISO	DESIGNACION	UNIDADES	PLANO	ORIENTACION	CUBIERTA	AREAS VENDIBLES			AREAS COMUNES	AREAS TOTALES
						BALCON	PROPIA POR UF	PROPIA TOTAL X PISO		
					m2	m2	m2	m3	m2	m2
SS°	LOC	LOCAL SS	-	-	82	-	82	82	130	211
PB	LOC	LOCAL PB	-	Frente	62	-	62	103	46	149
	PB1	STUDIO	1	Contrafrente	28	13	41			
	PB2	1 DORM	2	Contrafrente	40	22	62			
1°	101	STUDIO	3	Frente	31	6	37	165	22	187
	102	1 DORM	4	Frente	46	6	52			
	103	1 DORM	5	Contrafrente	37	4	41			
	104	STUDIO	6	Contrafrente	32	3	35			
2°	201	STUDIO	3	Frente	31	6	37	169	22	191
	202	1 DORM	7	Frente	46	10	56			
	203	1 DORM	5	Contrafrente	37	4	41			
	204	STUDIO	6	Contrafrente	32	3	35			
3°	301	STUDIO	3	Frente	31	6	37	169	22	191
	302	1 DORM	7	Frente	46	10	56			
	303	1 DORM	5	Contrafrente	37	4	41			
	304	STUDIO	6	Contrafrente	32	3	35			
4°	401	STUDIO	3	Frente	31	6	37	169	22	191
	402	1 DORM	7	Frente	46	10	56			
	403	1 DORM	5	Contrafrente	37	4	41			
	404	STUDIO	6	Contrafrente	32	3	35			
5°	501	STUDIO	3	Frente	31	6	37	171	20	191
	502	1 DORM	7	Frente	46	10	56			
	503	2 DORM	8	Contrafrente	71	7	78			
6°	601	2 DORM	9	Frente	77	14	91	169	20	189
	602	2 DORM	8	Contrafrente	71	7	78			
7°	701	2 DORM	9	Frente	77	14	91	169	20	189
	702	2 DORM	8	Contrafrente	71	7	78			
8°	801	1 DORM	10	Frente	55	35	90	168	21	189
	802	2 DORM	8	Contrafrente	71	7	78			
9°	900	3 DORM	11	Frente	152	22	174	152	22	174



# TIPOLOGIAS DE DEPARTAMENTOS



## CARACTERISTICAS

- Mesadas de Neolith o similar
- Muebles de Cocina con Frentes Laqueados
- Aberturas de Diseño con Vidrios Doble (DVH)
- Calefacción por Calderas Inviduales
- Pisos de Porcellanato de Excelente Calidad
- Ascensor Inteligente de Alta Velocidad
- Busines Center / Area Co-Working / Quincho
- Unidades Totalmente Domotizables

## DESCRIPCION

Plano N°	1
Piso/Nivel	PB
Cantidad dormitorios	STUDIO
Area cubierta	28 (m <sup>2</sup> )
Area balcón	13 (m <sup>2</sup> )
Area propia total	41 (m <sup>2</sup> )

## UBICACION EN PLANTA



MANUEL UGARTE 1524

## TIPOLOGIAS DE DEPARTAMENTOS



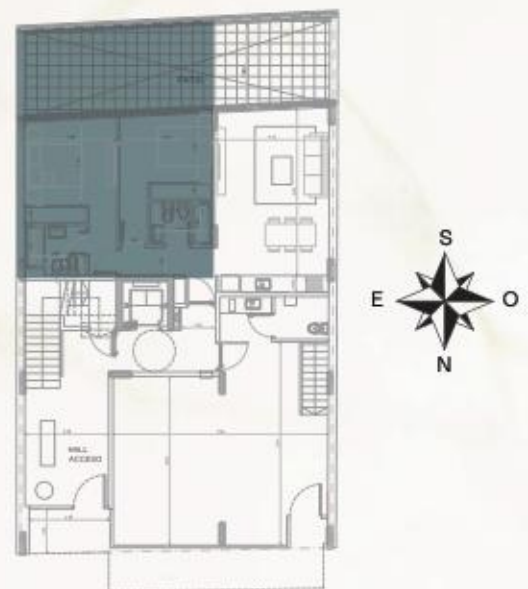
### CARACTERISTICAS

- Mesadas de Neolith o similar
- Muebles de Cocina con Frentes Laqueados
- Aberturas de Diseño con Vidrios Doble (DVH)
- Calefacción por Calderas Inviduales
- Pisos de Porcellanato de Excelente Calidad
- Ascensor Inteligente de Alta Velocidad
- Busines Center / Area Co-Working / Quincho
- Unidades Totalmente Domotizables

### DESCRIPCION

Plano N°	2
Piso/Nivel	PB
Cantidad dormitorios	1
Area cubierta	40 (m <sup>2</sup> )
Area balcón	22 (m <sup>2</sup> )
Area propia total	62 (m <sup>2</sup> )

### UBICACION EN PLANTA



MANUEL UGARTE 1524

## TIPOLOGIAS DE DEPARTAMENTOS



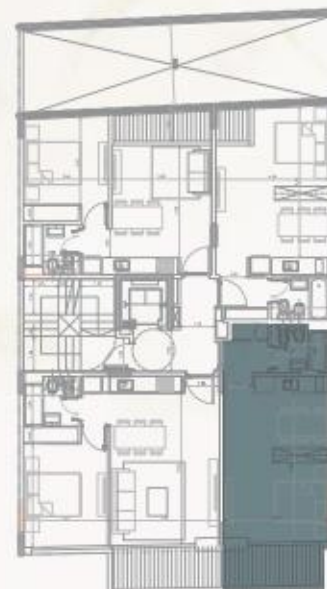
### CARACTERISTICAS

- Mesadas de Neolith o similar
- Muebles de Cocina con Frentes Laqueados
- Aberturas de Diseño con Vidrios Doble (DVH)
- Calefacción por Calderas Inviduales
- Pisos de Porcellanato de Excelente Calidad
- Ascensor Inteligente de Alta Velocidad
- Busines Center / Area Co-Working / Quincho
- Unidades Totalmente Domotizables

### DESCRIPCION

Plano N°	3
Piso/Nivel	1 a 5
Cantidad dormitorios	STUDIO
Area cubierta	31 (m <sup>2</sup> )
Area balcón	6 (m <sup>2</sup> )
Area propia total	37 (m <sup>2</sup> )

### UBICACION EN PLANTA



MANUEL UGARTE 1524

## TIPOLOGIAS DE DEPARTAMENTOS



### CARACTERISTICAS

- Mesadas de Neolith o similar
- Muebles de Cocina con Frentes Laqueados
- Aberturas de Diseño con Vidrios Doble (DVH)
- Calefacción por Calderas Individuales
- Pisos de Porcellanato de Excelente Calidad
- Ascensor Inteligente de Alta Velocidad
- Busines Center / Area Co-Working / Quincho
- Unidades Totalmente Domotizables

### DESCRIPCION

Plano N°	4
Piso/Nivel	1
Cantidad dormitorios	1
Area cubierta	46 (m <sup>2</sup> )
Area balcón	6 (m <sup>2</sup> )
Area propia total	52 (m <sup>2</sup> )

### UBICACION EN PLANTA



MANUEL UGARTE 1524

# TIPOLOGIAS DE DEPARTAMENTOS



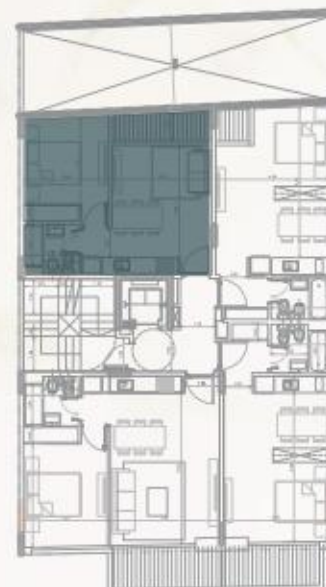
## CARACTERISTICAS

- Mesadas de Neolith o similar
- Muebles de Cocina con Frentes Laqueados
- Aberturas de Diseño con Vidrios Doble (DVH)
- Calefacción por Calderas Inviduales
- Pisos de Porcellanato de Excelente Calidad
- Ascensor Inteligente de Alta Velocidad
- Busines Center / Area Co-Working / Quincho
- Unidades Totalmente Domotizables

## DESCRIPCION

Plano N°	5
Piso/Nivel	1 a 4
Cantidad dormitorios	1
Area cubierta	37 (m <sup>2</sup> )
Area balcón	4 (m <sup>2</sup> )
Area propia total	41 (m <sup>2</sup> )

## UBICACION EN PLANTA



MANUEL UGARTE 1524

## TIPOLOGIAS DE DEPARTAMENTOS



### CARACTERISTICAS

- Mesadas de Neolith o similar
- Muebles de Cocina con Frentes Laqueados
- Aberturas de Diseño con Vidrios Doble (DVH)
- Calefacción por Calderas Inviduales
- Pisos de Porcellanato de Excelente Calidad
- Ascensor Inteligente de Alta Velocidad
- Busines Center / Area Co-Working / Quincho
- Unidades Totalmente Domotizables

### DESCRIPCION

Plano N°	6
Piso/Nivel	1 a 4
Cantidad dormitorios	STUDIO
Area cubierta	32 (m <sup>2</sup> )
Area balcón	3 (m <sup>2</sup> )
Area propia total	35 (m <sup>2</sup> )

### UBICACION EN PLANTA



MANUEL UGARTE 1524

## TIPOLOGIAS DE DEPARTAMENTOS



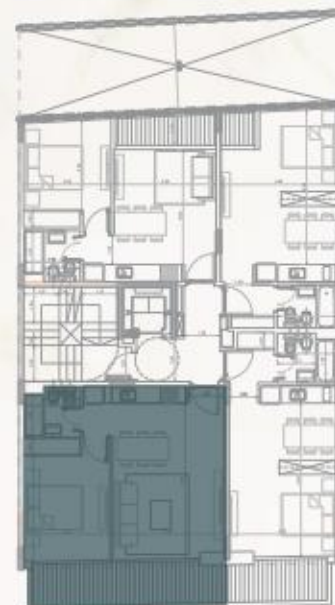
### CARACTERISTICAS

- Mesadas de Neolith o similar
- Muebles de Cocina con Frentes Laqueados
- Aberturas de Diseño con Vidrios Doble (DVH)
- Calefacción por Calderas Individuales
- Pisos de Porcellanato de Excelente Calidad
- Ascensor Inteligente de Alta Velocidad
- Busines Center / Area Co-Working / Quincho
- Unidades Totalmente Domotizables

### DESCRIPCION

Plano N°	7
Piso/Nivel	2 a 5
Cantidad dormitorios	1
Area cubierta	46 (m <sup>2</sup> )
Area balcón	10 (m <sup>2</sup> )
Area propia total	56 (m <sup>2</sup> )

### UBICACION EN PLANTA



MANUEL UGARTE 1524

# TIPOLOGIAS DE DEPARTAMENTOS



## CARACTERISTICAS

- Mesadas de Neolith o similar
- Muebles de Cocina con Frentes Laqueados
- Aberturas de Diseño con Vidrios Doble (DVH)
- Calefacción por Calderas Inviduales
- Pisos de Porcellanato de Excelente Calidad
- Ascensor Inteligente de Alta Velocidad
- Busines Center / Area Co-Working / Quincho
- Unidades Totalmente Domotizables

## DESCRIPCION

Plano N°	8
Piso/Nivel	5 a 8
Cantidad dormitorios	2
Area cubierta	71 (m <sup>2</sup> )
Area balcón / semicubierta	7 (m <sup>2</sup> )
Area propia total	78 (m <sup>2</sup> )

## UBICACION EN PLANTA



MANUEL UGARTE 1524

# TIPOLOGIAS DE DEPARTAMENTOS



## CARACTERISTICAS

- Mesadas de Neolith o similar
- Muebles de Cocina con Frentes Laqueados
- Aberturas de Diseño con Vidrios Doble (DVH)
- Calefacción por Calderas Inviduales
- Pisos de Porcellanato de Excelente Calidad
- Ascensor Inteligente de Alta Velocidad
- Busines Center / Area Co-Working / Quincho
- Unidades Totalmente Domotizables

## DESCRIPCION

Plano N°	9
Piso/Nivel	6 a 7
Cantidad dormitorios	2
Area cubierta	77 (m <sup>2</sup> )
Area balcón	14 (m <sup>2</sup> )
Area propia total	91 (m <sup>2</sup> )

## UBICACION EN PLANTA



MANUEL UGARTE 1524

# TIPOLOGIAS DE DEPARTAMENTOS



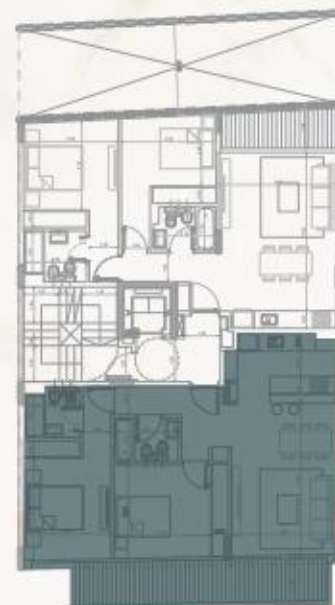
## CARACTERISTICAS

- Mesadas de Neolith o similar
- Muebles de Cocina con Frentes Laqueados
- Aberturas de Diseño con Vidrios Doble (DVH)
- Calefacción por Calderas Inviduales
- Pisos de Porcellanato de Excelente Calidad
- Ascensor Inteligente de Alta Velocidad
- Busines Center / Area Co-Working / Quincho
- Unidades Totalmente Domotizables

## DESCRIPCION

Plano N°	10
Piso/Nivel	8
Cantidad dormitorios	1
Area cubierta	55 (m <sup>2</sup> )
Area balcón	35 (m <sup>2</sup> )
Area propia total	90 (m <sup>2</sup> )

## UBICACION EN PLANTA



MANUEL UGARTE 1524

## TIPOLOGIAS DE DEPARTAMENTOS



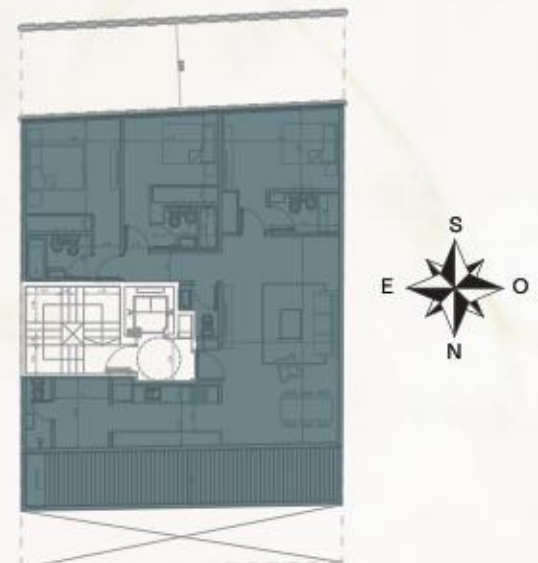
### CARACTERISTICAS

- Mesadas de Neolith o similar
- Muebles de Cocina con Frentes Laqueados
- Aberturas de Diseño con Vidrios Doble (DVH)
- Calefacción por Calderas Inviduales
- Pisos de Porcellanato de Excelente Calidad
- Ascensor Inteligente de Alta Velocidad
- Busines Center / Area Co-Working / Quincho
- Unidades Totalmente Domotizables

### DESCRIPCION

Plano N°	11
Piso/Nivel	9
Cantidad dormitorios	3
Area cubierta	152 (m <sup>2</sup> )
Area balcón	22 (m <sup>2</sup> )
Area propia total	174 (m <sup>2</sup> )

### UBICACION EN PLANTA



MANUEL UGARTE 1524

# TIPOLOGIAS DE DEPARTAMENTOS



PISO 10  
PLANTA ALTA DE PENTHOUSE

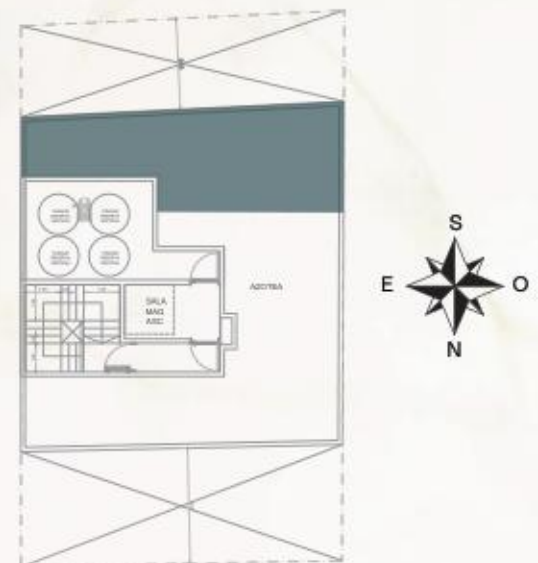
## CARACTERISTICAS

- Mesadas de Neolith o similar
- Muebles de Cocina con Frentes Laqueados
- Aberturas de Diseño con Vidrios Doble (DVH)
- Calefacción por Calderas Inviduales
- Pisos de Porcellanato de Excelente Calidad
- Ascensor Inteligente de Alta Velocidad
- Busines Center / Area Co-Working / Quincho
- Unidades Totalmente Domotizables

## DESCRIPCION

Plano N°	11
Piso/Nivel	10
Cantidad dormitorios	3
Area cubierta	152 (m <sup>2</sup> )
Area balcón	22 (m <sup>2</sup> )
Area propia total	174 (m <sup>2</sup> )

## UBICACION EN PLANTA



MANUEL UGARTE 1524

DESARROLLADOR

**MEKAM**

INVESTMENTS

WWW.MEKAMINVESTMENTS.COM



**Mekam**, bajo el liderazgo de Germán Mazzocchetti, cuenta con más de dos décadas de experiencia en inversiones inmobiliarias y de capital privado e institucional en **Argentina, Uruguay, EE. UU. y Europa**. La empresa ofrece servicios integrales que incluyen análisis de inversión, diseño y gerenciamiento de proyectos residenciales, comerciales y de oficinas. Con un portafolio diversificado en Argentina y Uruguay, Mekam se distingue por su historial de éxitos, como el proyecto **Alpha Place en Montevideo, Uruguay**. Mazzocchetti, arquitecto con un MBA de la Universidad de Chicago, encabeza un equipo experto que impulsa la innovación y la excelencia en el mercado inmobiliario.

PRINCIPAL

## GERMAN MAZZOCCHETTI

Germán Mazzocchetti posee más de 20 años de experiencia directa en la estructuración y ejecución de inversiones inmobiliarias y de capital privado e institucional en Argentina, Uruguay, USA y Europa (Reino Unido y Europa del Este principalmente). Sus servicios constan típicamente de gestiones "llave en mano" (análisis de inversión, diseño, dirección y gerenciamiento) de proyectos inmobiliarios residenciales, oficinas y comerciales en diferentes escalas, alcances y segmentaciones. Actualmente cuenta con un portfolio inmobiliario considerable en diferentes fases de ejecución.



Es arquitecto **diplomado y habilitado en USA (NCARB) y Argentina (CPAU y CAPBA)**. Antes de Fortia, trabajó como arquitecto jefe en el **conocido estudio de arquitectura de Chicago, McDonough Associates**, donde participó en el diseño, construcción y dirección de proyectos de edificios comerciales e institucionales. Germán Mazzocchetti se graduó en **Arquitectura en la Universidad de Buenos Aires (UBA) en 1999 y obtuvo un MBA en la Universidad de Chicago** (actualmente Booth School of Business) en 2006, renqueada Nro. 1 en el mundo al momento de su ingreso.



# ALPHA PLACE LIBERTADOR

EL PRIVILEGIO DE VIVIR CON ESTILO

Alpha Place Libertador



# ALPHA PLACE

## LIBERTADOR



MANUEL UGARTE 1524  
NUÑEZ

**DISCLAIMER:** La información en este documento es únicamente para fines informativos. El Desarrollador y/o la Empresa Constructora podrá realizar, sin notificación previa, variantes de orden estético y utilitario, tanto en bienes comunes como propios; siempre dentro de lo admitido por la reglamentación municipal vigente. Los metrajes de las unidades incluyen áreas propias, ductos y muros pero excluyen gparlieres y áreas comunes. Las cifras, proyecciones, valores, imágenes, terminaciones y toda otra información provista son exclusivamente para fines informativos. De contener este documento imágenes y/o planos los mismos intentan ser una representación del concepto y diseño del edificio en su estado final, aunque pueden variar una vez finalizada la construcción del mismo. La información vertida en el presente informe puede ser modificada sin que sea necesario ningún tipo de notificación previa ni aviso al respecto. Para evaluar la conveniencia de las inversiones a las que puede hacer referencia el presente documento, el lector deberá realizar un análisis personal siendo además recomendable el asesoramiento por parte de personal calificado respecto de su situación específica. El Desarrollador y/o Empresa Constructora de Alpha Place Libertador no asumen responsabilidad alguna sobre el contenido del presente documento, explícita, implícita, directa o indirectamente.